

Дорогие ребята!

На железной дороге нужно быть крайне внимательными и соблюдать простые, но очень важные правила безопасности.



Автор иллюстраций - Дарья Гончарова, оформление иллюстраций, подготовка - Валентина Курьян, дизайн, верстка - Елена Жемчужникова.

#ЖЕЛЕЗНАЯ ДОРОГА –

**НЕ МЕСТО
ДЛЯ ИГР!**



Образовательный проект
«Комсомольской правды»
и Горьковской железной
дороги – филиала ОАО «РЖД»
о правилах безопасного
поведения на объектах
железнодорожного
транспорта.

КОМСОМОЛЬСКАЯ
ПРАВДА

РЖД

ДОРОГИЕ РЕБЯТА!

Я уверен, вы знаете, что железная дорога является местом повышенной опасности. По ней мчатся скоростные поезда, идут многотонные грузовые железнодорожные составы. Для того чтобы этот процесс был безопасным, есть много разных специалистов-железнодорожников, которые обеспечивают данную работу. Но эта безопасность также зависит и от вас!

Я напоминаю вам, вашим родителям, бабушкам и дедушкам, всем взрослым, об обязательном соблюдении правил поведения на железной дороге!

Игры и невнимательность на объектах железнодорожной инфраструктуры - одна из главных причин травмирования детей.

Ваш выбор - быть ответственным за свое поведение!

**Не подвергайте
свою жизнь риску!**



Начальник Горьковской железной дороги - филиала ОАО «РЖД» Анатолий ЛЕСУН.

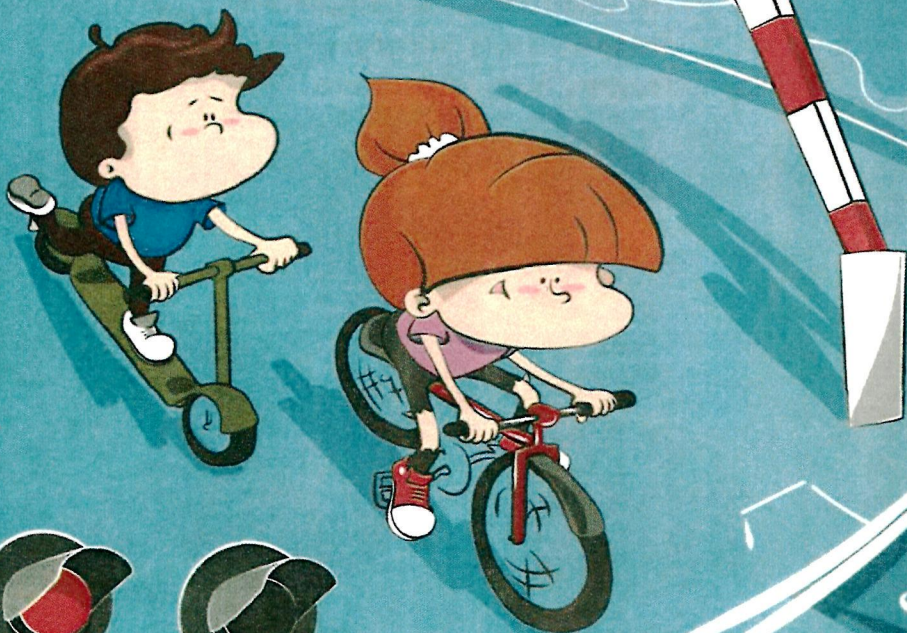


Близко дорога -
Снимай капюшон.
Фактором риска
Является он.

**Около
железнодорожного
переезда нужно
следить
за световой
и звуковой
сигнализацией**



Есть варианты перейти
Железнодорожные пути.
Без промедленья и хлопот
Ведет подземный переход.
По пешеходному мосту
Мы переходим попросту.



**Переходите пути только в установленных местах!
У поезда очень высокая скорость, и он не может
остановиться мгновенно, поэтому безопасно перейти пути
можно только по подземному переходу, пешеходному мосту
или по наземному переходу на зеленый сигнал светофора.**

МОБИЛЬНОЕ ПРИЛОЖЕНИЕ «РЖД ПАССАЖИРАМ»

19 апреля 2017 года ОАО «РЖД» запустило новое мобильное приложение «РЖД пассажирам», которое поддерживается на всех мобильных платформах (iOS, Android, Windows).

Мобильное приложение «РЖД пассажирам» - современный канал для продажи билетов. Здесь собраны все сервисы, которые могут понадобиться пассажиру, если он захотел воспользоваться услугами перевозчика.

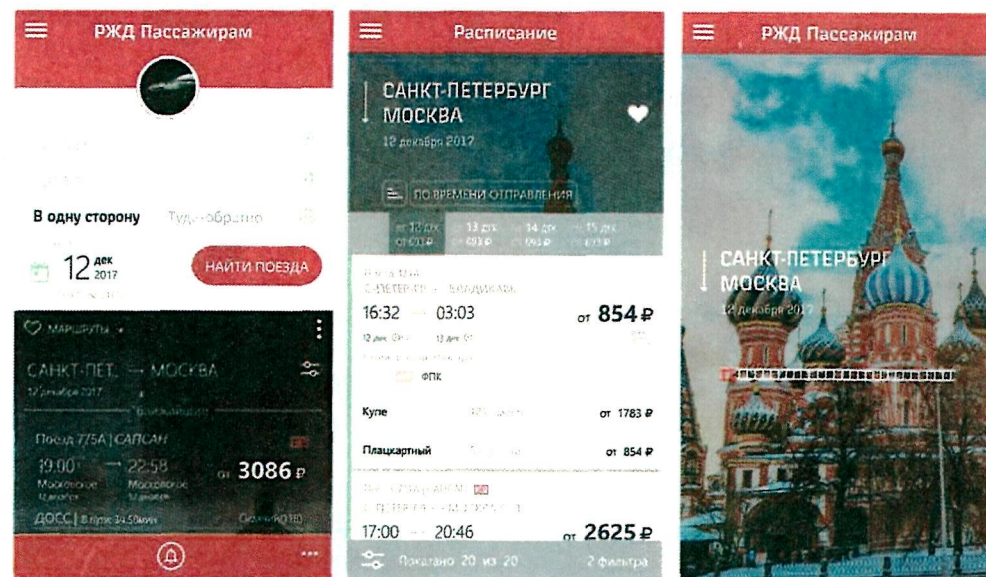
Основные сервисы приложения:

- расписание движения поездов пригородного и дальнего следования;
- покупка билетов на поезда дальнего следования;
- справочная информация о вокзалах;
- навигация на вокзалах;
- подача обращений, предложений в ОАО «РЖД» (можно задать вопрос или получить консультацию);

- справочно-новостная информация ОАО «РЖД».

В мобильном приложении не производится переоформление электронных билетов. Мобильное приложение доступно в онлайн магазинах приложений AppStore, GooglePlay и WindowsStore.

- Android - <https://play.google.com/store/apps/details?id=ru.rzd.pass&hl=ru>
- iOS - <https://itunes.apple.com/ru/app/ржд-пассажирам-билеты-на-поезд-вокзалы/id1195015982?mt=8>
- Windows - <https://www.microsoft.com/store/apps/9nr414gf3m2p>



ДОРОГИЕ ДРУЗЬЯ, ЮНЫЕ НИЖЕГОРОДЦЫ!

Мы подготовили для вас специальный образовательный проект, который станет вашим надежным помощником в мире правил дорожного движения.

Учить правила - не очень увлекательно, но мы постарались сделать так, чтобы вам было интересно, а правила заучивались сами собой. Нам очень хочется, чтобы вы всегда были в безопасности, и наша задача -



научить вас правильно поступать в той или иной ситуации.

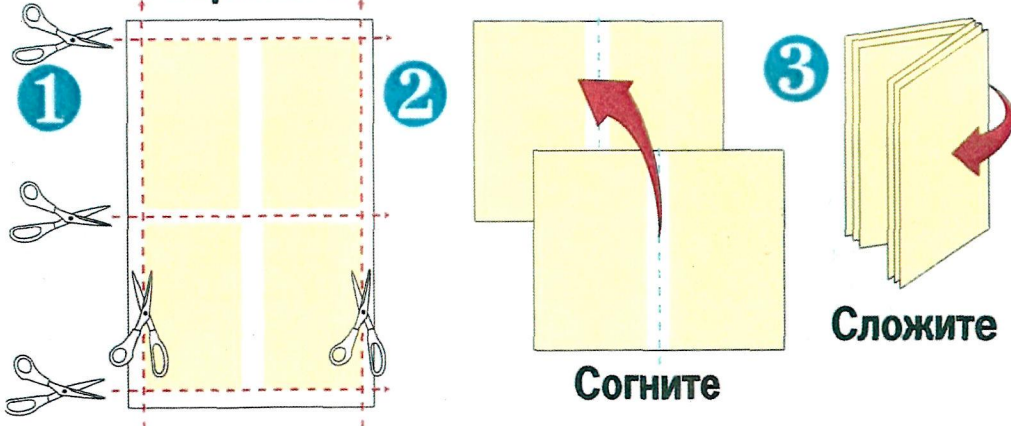
Читайте, смотрите картинки и видео. Да-да, в нашем проекте есть сюрприз. Если вы видите рядом с картинкой вот такой знак (смотри фото), наведите на него смартфон, и тогда на экране начнется показ видеоролика. А бесплатное приложение QR-код, которое позволит вам посмотреть видео, можно скачать в магазине приложений на вашем телефоне, если он работает на операционной системе iOS или Android.

А еще страницы нашей газеты складываются, как показано ниже на схеме, и тогда у вас получится компактная книжка-малышка. Ее можно, например, принести в класс и сочинить свои подписи к картинкам и даже устроить рэп-баттл.

А на сайте «Комсомольской правды» доступна электронная версия проекта - <https://www.kp.ru/best/nnov/bezopasnost-na-doroge>

КАК СОБРАТЬ КНИЖКУ-МАЛЫШКУ

Разрежьте



Не принесет вам селфи
Чужого уважения.
Да, кстати, эта крыша -
Всегда под напряжением.



! *Запрещается проезжать на крышах,
подножках, переходных площадках вагонов.*

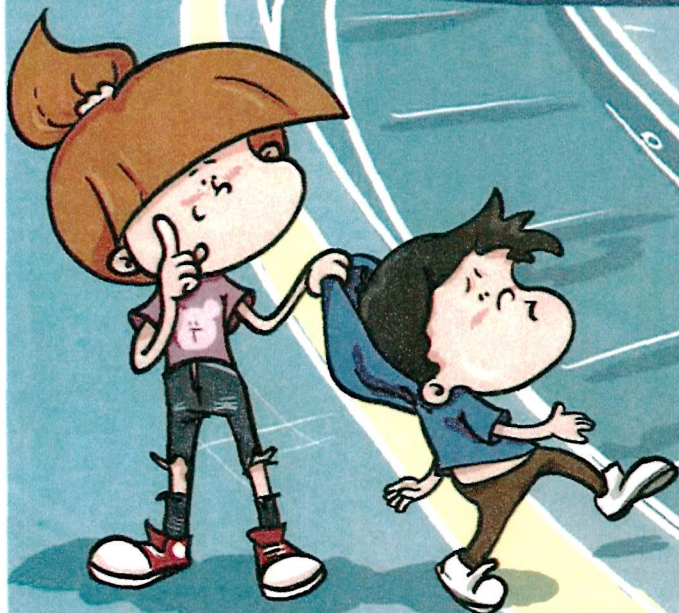
В ожидании электрички на платформе тихо стой
И за желтую полоску ты, конечно, ни ногой!
Делать селфи, прыгать, бегать и друзей своих толкать
Ты не вздумай! Стой спокойно, хочешь - можешь почитать.



! *Платформа - не место для игр!
Отвлекаясь на игру, вы можете не заметить
приближающийся поезд или край платформы.
Будьте внимательны и не заступайте за
ограничительную линию.*

! *Запрещается переходить
железную дорогу перед
поездом, если расстояние
до него менее 400 метров.*

Поезд быстро встать не сможет,
Будь особо осторожен
Там, где рельсы и пути.
Никогда там не ходи!



На голове твоей бейсболка,
И, гуляя вдоль путей,
Можно заработать травму
От отлетающих камней.
Мы не говорим, что каску
Нужно срочно надевать.
Просто вдоль путей дорожных
Не ходить и не гулять!



! *Запрещено устраивать на платформе подвижные игры.*



Зацепером быть модно?
Нет, глупо и опасно.
Жизнь - не игра, запомни.
И не рискуй напрасно.

Входить в вагон не торопись,
За руку мамину держись!
А коль по сторонам глазеть -
С платформы можно пролететь,
Колени, руки ободрать,
Ну и поездку отменять!



ПРОГРАММА «РЖД БОНУС»

Программа «РЖД Бонус» - это возможность накапливать баллы за совершенные поездки в поездах формирования / вагонах собственности АО «ФПК», курсирующих по территории Российской Федерации и за ее пределами, и/или поездах «Сапсан» и «Аллегро» ДОСС, поездах партнеров. Полученные баллы можно обменять на премиальные поездки.

Также в рамках Программы реализованы специальные проекты:

- для студентов: проект позволяет студентам и аспирантам очных отделений учебных заведений страны получить скидку 25% на проезд в купейных вагонах и вагонах с местами для сидения, приравненных к вагонам типа «купейный» (скоростные поезда «Стриж», «Ласточка», «Невский экспресс» и т. д.), в поездах АО «ФПК» во внутригосударственном сообщении;

- для семей: проект позволяет создать семейный счет и накапливать баллы за поездки на общем счете.

Подробнее на сайте Программы и по телефону call-центра РЖД Бонус - 8 (800) 100-10-00.

Как стать участником?

Чтобы стать участником программы «РЖД Бонус», необходимо зарегистрироваться на сайте rzd-bonus.ru. При регистрации вам будет присвоен уникальный номер счета, который служит для идентификации в программе. Участником программы можно стать с рождения.

Как начисляются баллы?

При каждой покупке билетов необходимо указывать номер счета, присвоенного при регистрации в «РЖД Бонус». Номер необходимо сообщить кассиру или ввести в соответствующее поле при заказе билетов на сайте pass.rzd.ru.

С 17 декабря 2013 года баллы за поездки начисляются в зависимости от стоимости приобретенного билета из расчета: 10 рублей = 3 балла, израсходованных на приобретение билета.

Программой предусмотрены два уровня участия, базовый и золотой:

- Базовый уровень присваивается сразу после регистрации и позволяет накапливать баллы за поездки и тратить их на премиальные билеты.

- Золотой уровень - это элитный уровень участия в программе, для достижения которого участнику необходимо набрать 35 000 квалификационных баллов или совершить 50 поездок в вагоне классом не ниже «купе» в течение календарного года. Предполагается ежегодное подтверждение золотого уровня участия.

Баллы не начисляются за поездки по льготным проездным документам (билетам), благотворительным, безденежным, служебным и групповым проездным документам (билетам).

www.rzd.ru

Купить билет и посмотреть расписание		Билет на электричку		Фактическое движение поездов	
Станции отправления и прибытия		Дата и время отправления			
Москва	Санкт-Петербург	Туда	22.08.2017, 6T	Курить билет	
		Обратно	23.08.2017, 0P		

